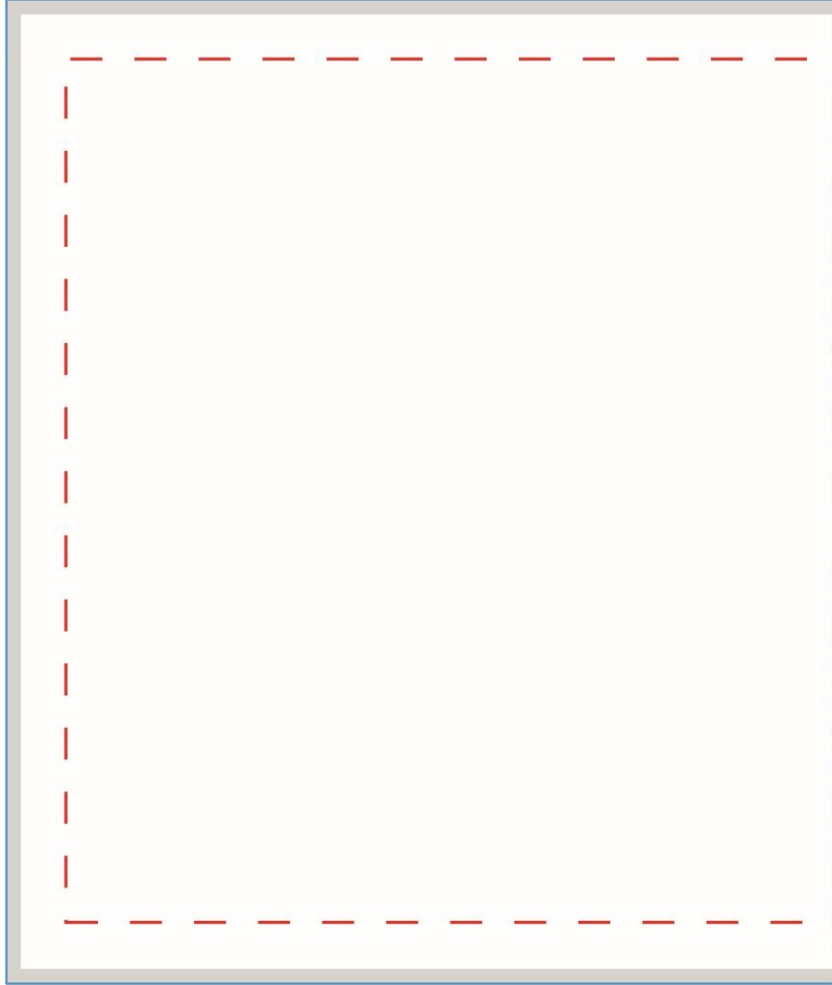
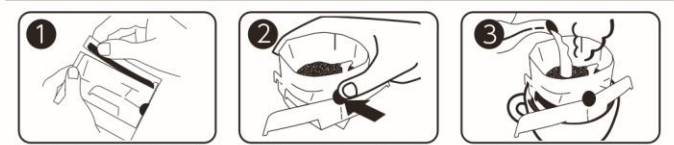


8  
8



▲OPEN

使用方法



1 フィルターの上を軽くたたいて粉を落とし、キトリ線に沿って上部を切り取ります。  
2 PUSHの2箇所を指で押し、脚を開いて固定するまで押し込みます。  
3 カップの上に置き、コーヒー粉全体を濡らすようにお湯を注ぎ、10秒ほど蒸らした後、2~3回に分けて注いでください。(150~180ml目安)

ご注意

●使用方法をよく読んでご使用ください。●ドリッパーが個包装に貼り付くおそれがありますので、トースター、コンロ等高温の調理器具のそばに置かないでください。●フィルター開封前に軽くたたいて粉を下部に落とすしてください。開封時に粉が飛び散るおそれがあります。●熱湯のお取り扱いには十分ご注意ください。●ドリッパーをカップの上をしっかりセットし、安定した場所に置いてご使用ください。●火傷するおそれがありますので、カップを手に持ち、お湯を注ぐことはおやめください。●使用後のフィルターは熱くなっています。捨てる際にはドリッパーをお持ちください。●お湯の量を調節し、お好みの濃さにしてお召し上がりください。●抽出後はしずくを切ってから捨ててください。

品名：レギュラーコーヒー（粉）  
原材料名：コーヒー豆（生豆生産国名：コロンビア、グアテマラ、他）  
内容量：10g  
賞味期限：枠外右下に記載  
保存方法：高温多湿を避け保存してください。  
使用上の注意：開封後はお早めにお召し上がりください。  
挽き方：中細挽き  
製造者：株式会社ユニマットキャラバン  
神奈川県横浜市金沢区幸浦2-17-4



賞味期限

130.0mm

220.0mm

8  
5